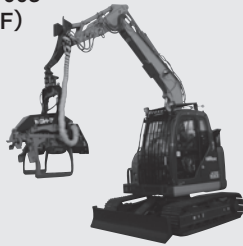


ハーベスタ

特教 特自検

VHC 25000 003
(SK75SR-3F)



VHC 25201 001
(SK75SR-3EF)



VHC 45203 001
(SK135SR-3F)



●「伐木」「枝払い」「測尺」「玉切り」「集積」を一貫して行います。

商品コード	VHC 25000 003	VHC 25201 001	VHC 45203 001	
呼称 (m ³)	0.25	0.25	0.45	
新JIS表示 (m ³)	0.28	0.28	0.5	
ベース機メーカー	コベルコ			
ベース機型式	SK75SR-3F	SK75SR-3EF	SK135SR-3F	
ハーベスタ	メーカー	南星機械	KESLA	
	型式	NGH-33	20SH	25SH
	送材方式	3クローラ式	ストローク式	
	枝払い可能材径 (mm)	40~330	30~450	30~600
	最大切断直径 (mm)	500	450	600
	枝払いナイフ数	全可動5枚刃 (開閉機能付)	可動2 固定1	可動3 固定1
	旋回角度	360°有限旋回		
寸法	質量 (kg)	840	560 (ローテータ含む)	930 (ローテータ含む)
	全長L (mm)	6,360	6,360	7,950
	全幅W (mm)	2,300	2,300	2,490
	全高H (mm)	2,600	2,600	2,960
質量 (kg)	9,020	8,360	15,970	

※バケットシリンダ停止機能付
 △車両系木材伐出機械(伐木等機械の運転業務)特別教育が必要となります。
 なお、バケット交換による掘削・整地等の作業を行う場合は、車両系建設機械技能講習が必要となります。
 ▲センター取扱い機器の為、センターからの配送となります。

Ⓜ

プロセッサ

特教 特自検

VHB 25101 001
(PC78US-8NM)



VHB 25101 002
(SK75SR-3EF)



VHB 45000 003
(SK135SR-2F)



●「枝払い」「測尺」「玉切り」「集積」を一貫して行います。

商品コード	VHB 25101 001	VHB 25101 002	VHB 45000 003	
呼称 (m ³)	0.25	0.25	0.45	
新JIS表示 (m ³)	0.28	0.28	0.5	
ベース機メーカー	コベルコ			
ベース機型式	PC78US-8NM	SK75SR-3EF	SK135SR-2F	
プロセッサ	メーカー	イワフジ	南星機械	
	型式	GP-25V	CM-40ZN	
	送材方式	2ローラ式	3クローラ式	
	枝払い可能材径 (mm)	30~320	40~350	
	最大切断直径 (mm)	530	480	
	枝払いナイフ数	3枚移動刃式	全可動5枚刃 (開閉機能付)	
	旋回角度	360度有限旋回		全旋回
寸法	質量 (kg)	790	900	
	全長L (mm)	6,290	6,360	7,945
	全幅W (mm)	2,330	2,300	2,490
	全高H (mm)	2,790	2,600	2,960
質量 (kg)	8,560	8,590	15,700	

△車両系木材伐出機械(伐木等機械の運転業務)特別教育が必要となります。
 なお、バケット交換による掘削・整地等の作業を行う場合は、車両系建設機械技能講習が必要となります。
 ▲センター取扱い機器の為、センターからの配送となります。

Ⓜ

林業機械

●プロセッサ
●ハーベスタ

水中ポンプ
水処理機械

発電・溶接
照明機器

コンプレッサ
エア機械

ハウス・備品

通信計測機器

環境関連機器

掘削・運搬
解体・林業

道路・整地
保安・鉄道

レンタカー
車両機械

高所作業車
作業足場・建築機器

荷役
重機械

コンクリート機器

汎用機器

プラント
関連機器

基礎
地盤改良機

シールド
推進機械

特定現場
仕様

資料